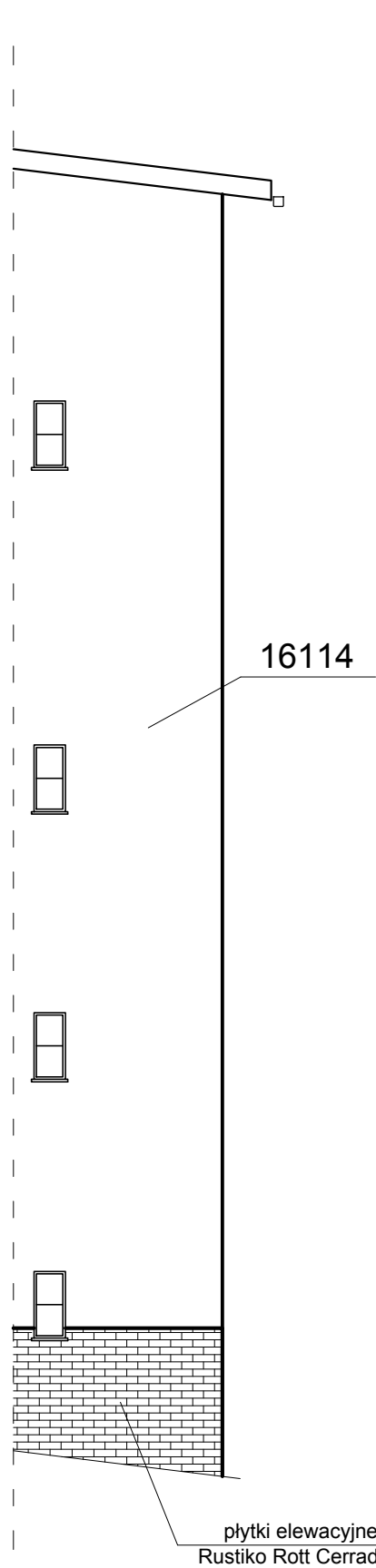
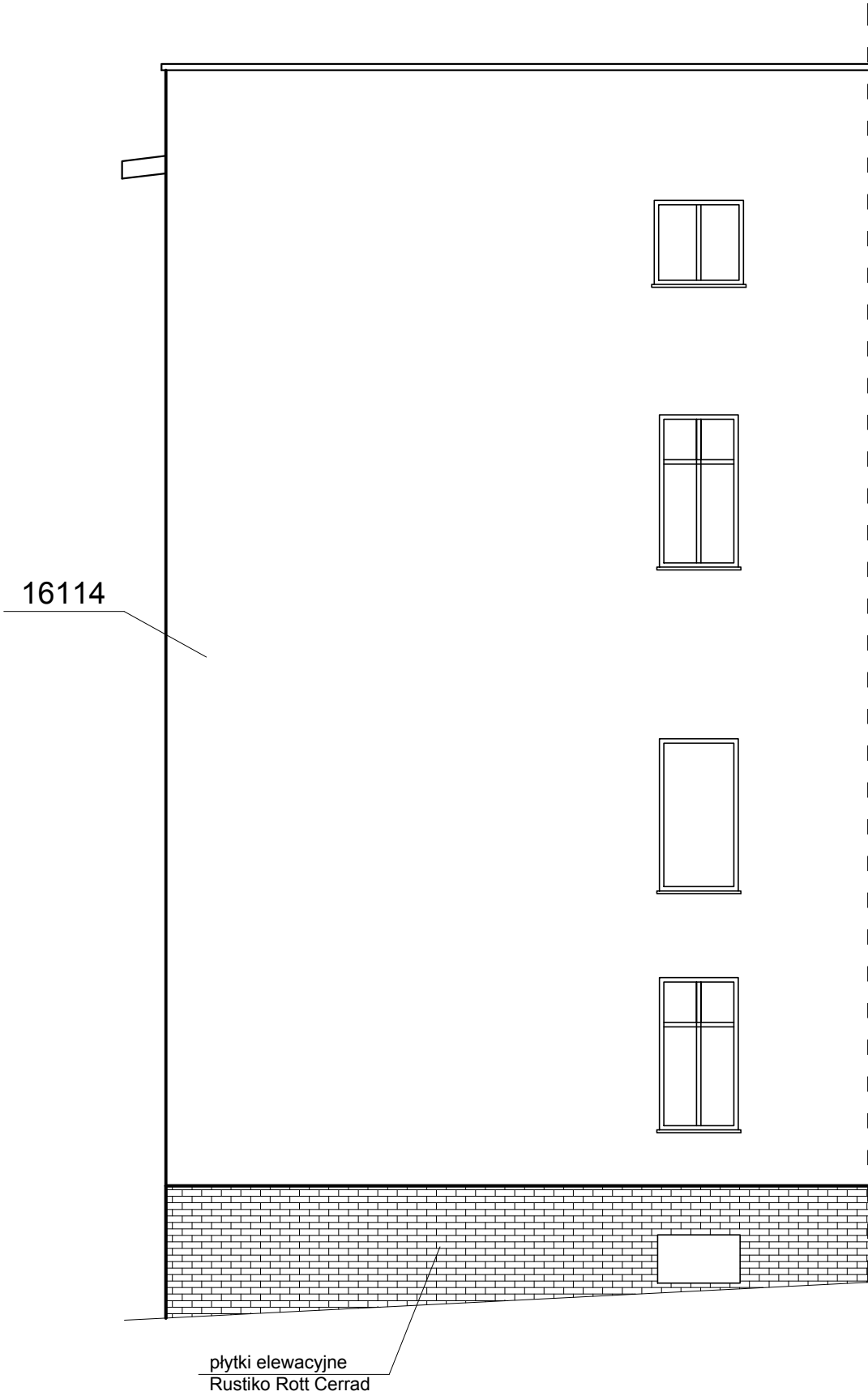


elewacja szczytowa  
prawa klatki schodowej



elewacja szczytowa  
lewa klatki schodowej



UWAGI:

1. Wszystkie roboty należy wykonać zgodnie z Polskimi Normami, Warunkami technicznymi wykonania i odbioru robót, budowlano-montażowych opracowanymi przez Instytut Techniki Budowlanej oraz zasadami wiedzy i sztuki budowlanej oraz wytycznymi systemu BSO;
2. Wszystkie wymiary należy sprawdzić na budowie.
3. Rysunki rozpatrywać łącznie z informacjami zawartymi w części opisowej;
4. Ewentualne rozwiązania zamienne uzgodnić pisemnie z Inwestorem i projektantem;
5. Wszystkie elementy i rozwiązania systemowe wykonywać zgodnie z zaleceniami producenta;

KOLORYSTYKA I MATERIAŁY:

1. Elewację malować dwukrotnie farbą
2. Kolorystyka elewacji wg. wzornika Sto Design Architectural Colours;
3. Cokół wykonać z płytek elewacyjnych Rustiko Rott Cerrad;
4. Obróbki blacharskie i parapety wykonać z blachy tytan-cynk;
5. Remont elewacji ścian szczytowych z dociepleniem;
6. Tynki strukturalne, faktura baranek o gr. 1,5 mm;

<b>Pracownia Projektowa M&amp;W</b>					
ul. Jesienna 18 58-301 Wałbrzych		tel.: +48 697 978 872 e-mail: w.czerwinski@yahoo.pl			
OPRACOWAŁ:		inż. Mateusz Czerwiński			
PROJEKTOWAŁ:		mgr inż. Wojciech Czerwiński			
INWESTOR:		Miejski Zarząd Budynków Sp. z o.o. ul. Andersa 48    58-304 Wałbrzych			
OBIEKT:		budynek przy ul. Piłsudskiego 88 w Wałbrzychu			
TYTUŁ RYSUNKU:		elewacje szczytowe			
DATA:	23-08-2016	SKALA:	1:70	RYS/ILUŚĆ:	3/4